



CINBOSA®
Water Pumps

ELECTROBOMBA CENTRÍFUGA INOXIDABLE

Serie: **BCSF**

3 - 20 HP @ 3450 RPM

1 - 3 HP @ 1750 RPM

3 fases



SUCCIÓN

2" o 3" horizontal

DESCARGA

1½" o 2" vertical

MÁX. PRESIÓN DE TRABAJO

130 PSIG

TEMPERATURA MÁXIMA DEL LÍQUIDO

121°C (250°F)

CUERPO

Acero inoxidable AISI 316

BRIDA

Bridas de conexión estándar conforme a 150 lbs.
Perforación ANSI.

ACOPLAMIENTO INTERMEDIO

Hierro fundido

IMPULSOR

Diseño: cerrado

Material: acero inoxidable AISI 316

SELLO

Diseño: mecánico, tipo 12.

Material: caras de carbono / carburo de silicio,
elastómeros de Viton® y partes metálicas de acero
inoxidable 316.

PLACA DEL SELLO

Acero inoxidable AISI 316

MANGUITO

Acero inoxidable AISI 316

EMPAQUES

Viton®

MOTOR

Estándar NEMA armazón 56 JM desde 3 hasta 20 HP a
3450 RPM y desde 1 hasta 3 HP a 1750 RPM,
totalmente cerrados con ventilación externa (TEFC).

Trifásicos: 208-230 / 460V

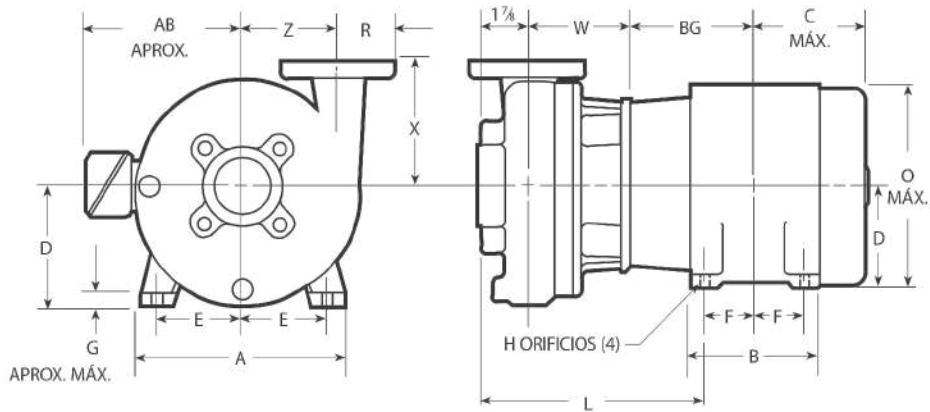
Requiere de protección externa por sobrecarga

TORNILLERÍA

Acero inoxidable AISI 304

PINTURA

Esmalte base solvente (solo acoplamiento)



MODELO	HP	ARMAZÓN	TAMAÑO	DIMENSIONES					PESO MÁX. DE LA BOMBA
				D	W	X	R	Z	
BCSF 1½-1-4-6	1	143 JM	2" x 1½"-6	4 7/32	4¼	5	2½	3½	15.8
BCSF 1½-3-2	3	182 JM							
BCSF 1½-5-2-6	5	184 JM	2" x 1½"-8	5¼	4¼	5½	2½	4¼	22.6
BCSF 1½-1-4-8	1	143 JM							
BCSF 1½-2-4	2	145 JM							
BCSF 1½-3-4	3	182 JM							
BCSF 1½-5-2-8	5	184 JM							
BCSF 1½-7.5-2	7.5	213 JM							
BCSF 1½-10-2	10	215 JM							
BCSF 1½-15-2	15	215 JM							
BCSF 1½-20-2	20	254/256 JM*							
BCSF 2-2-4	2	145 JM							
BCSF 2-3-4	3	182 JM							
BCSF 2-5-2	5	184 JM							
BCSF 2-7.5-2	7.5	213 JM							
BCSF 2-10-2	10	215 JM							
BCSF 2-15-2	15	215 JM							
BCSF 2-20-2	20	254/256 JM*							

*Con extensión del eje 215 JM.

(Todas las dimensiones son en pulgadas y los pesos en kilogramos. No utilizar para fines de construcción.)

NOTA: calcular peso aproximado total sumando los pesos de bomba y del motor.

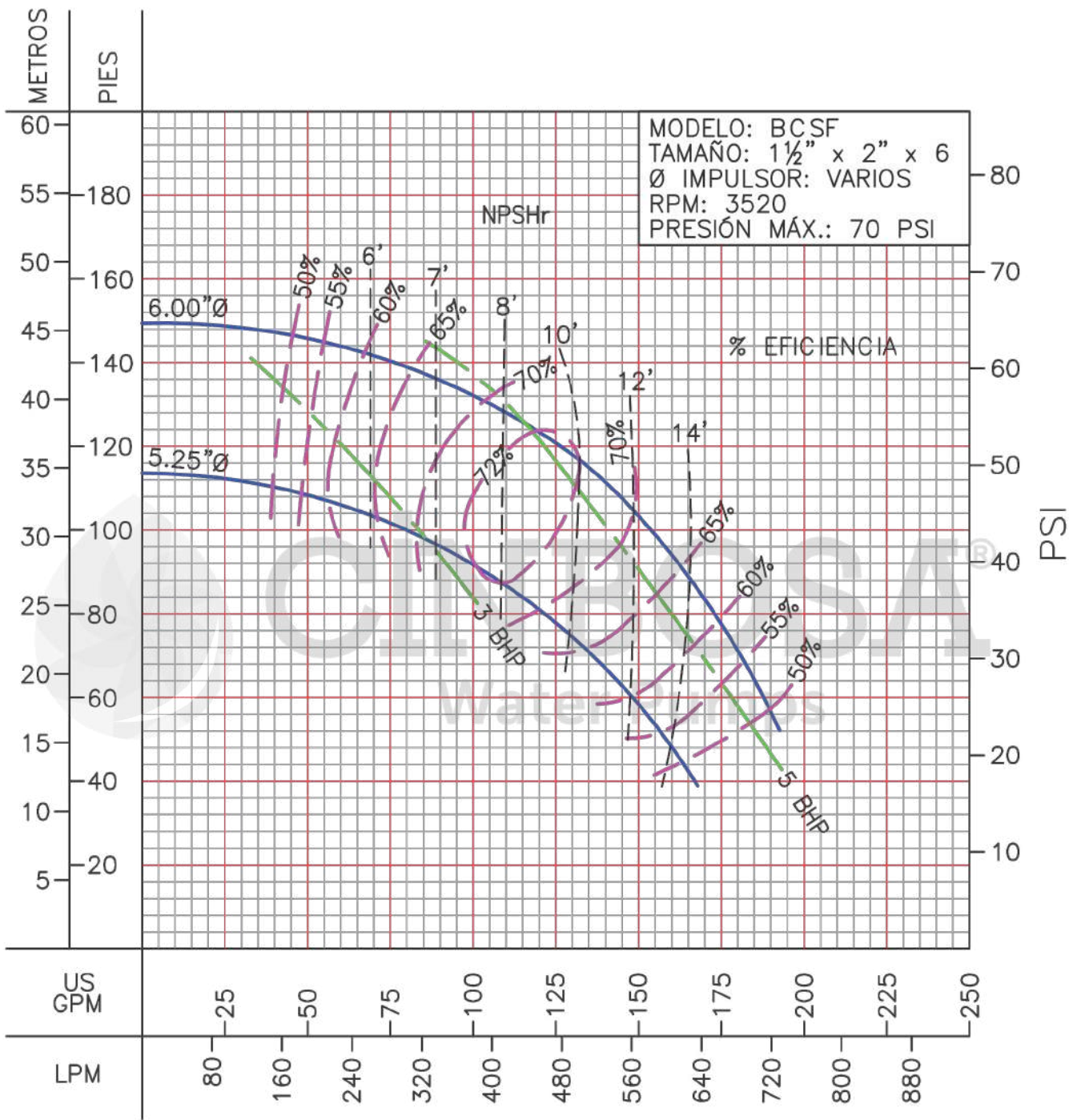
ARMAZÓN JM	A	AB	B	BG	C MÁX.	D	E	F	G	H	L	O MÁX.	PESO DEL MOTOR
145	7	5 7/8	6	5 3/8	6 1/8	3 1/2	2 3/4	2 1/2	7/16	1 1/32	9	7 1/4	-
182	9	8 1/8	5 3/4	5 7/8	6 3/4	4 1/2	3 3/4	2 1/4	9/16	13/32	9 5/8	9 1/4	28.1
184			6 3/4	6 3/8	7 1/4			2 3/4					33.5
213	10 1/2	9 1/16	7	7 1/4	8	5 1/4	4 1/4	3 1/2	5/8	10 5/8	11 1/4	53	
215			8 1/2	8	8 3/4			3 1/2				66.6	
254	12 3/8	10 11/16	10 1/2	9 1/8	10	6 1/4	5	4 1/8	5/8	17/32	10 7/8	13 5/32	116.1
256			12	10	10 3/4			5					-

(Todas las dimensiones están en pulgadas y el peso en kilogramos. No utilizar para fines de construcción).

Las bombas se enviarán con la posición de descarga vertical superior como estándar. Para otras orientaciones, retire los pernos de la carcasa, gire la descarga a la posición deseada, reemplace y apriete los pernos a 35 libras por pie. La descarga puede extenderse por debajo de la superficie de montaje del motor cuando se usa la posición horizontal inferior; se debe proporcionar una separación adecuada. La carcasa estándar no se perforará ni se taponará para los tapones de drenaje; si se requieren tomas para tapones de drenaje de 1/4" NPT, consúltelo con el fabricante.

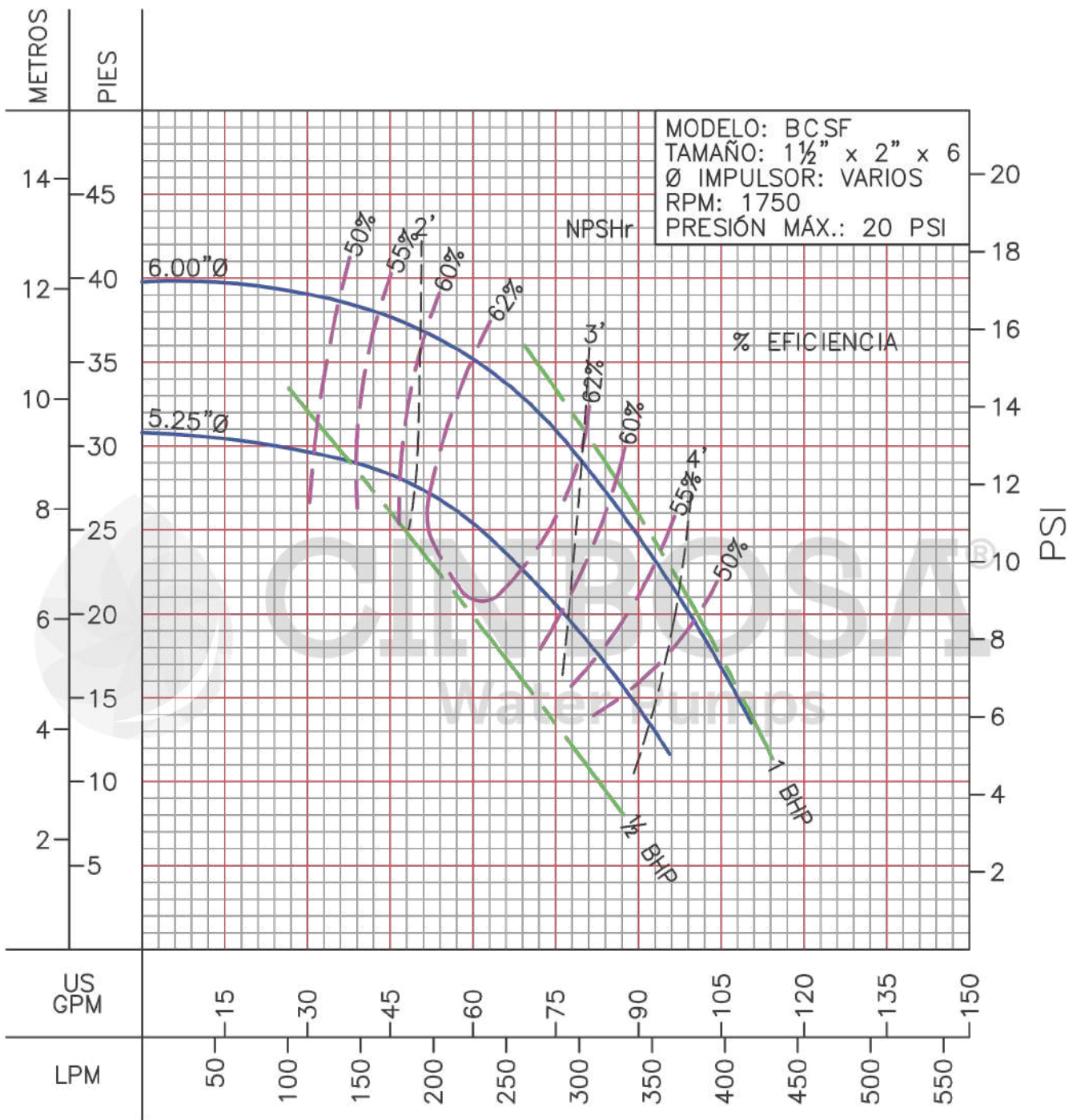
¡IMPORTANTE!

1. No utilice la bomba para bombear líquidos explosivos ni corrosivos.
2. La bomba puede operar en seco por un largo período sin que se dañe el motor y/o sello.



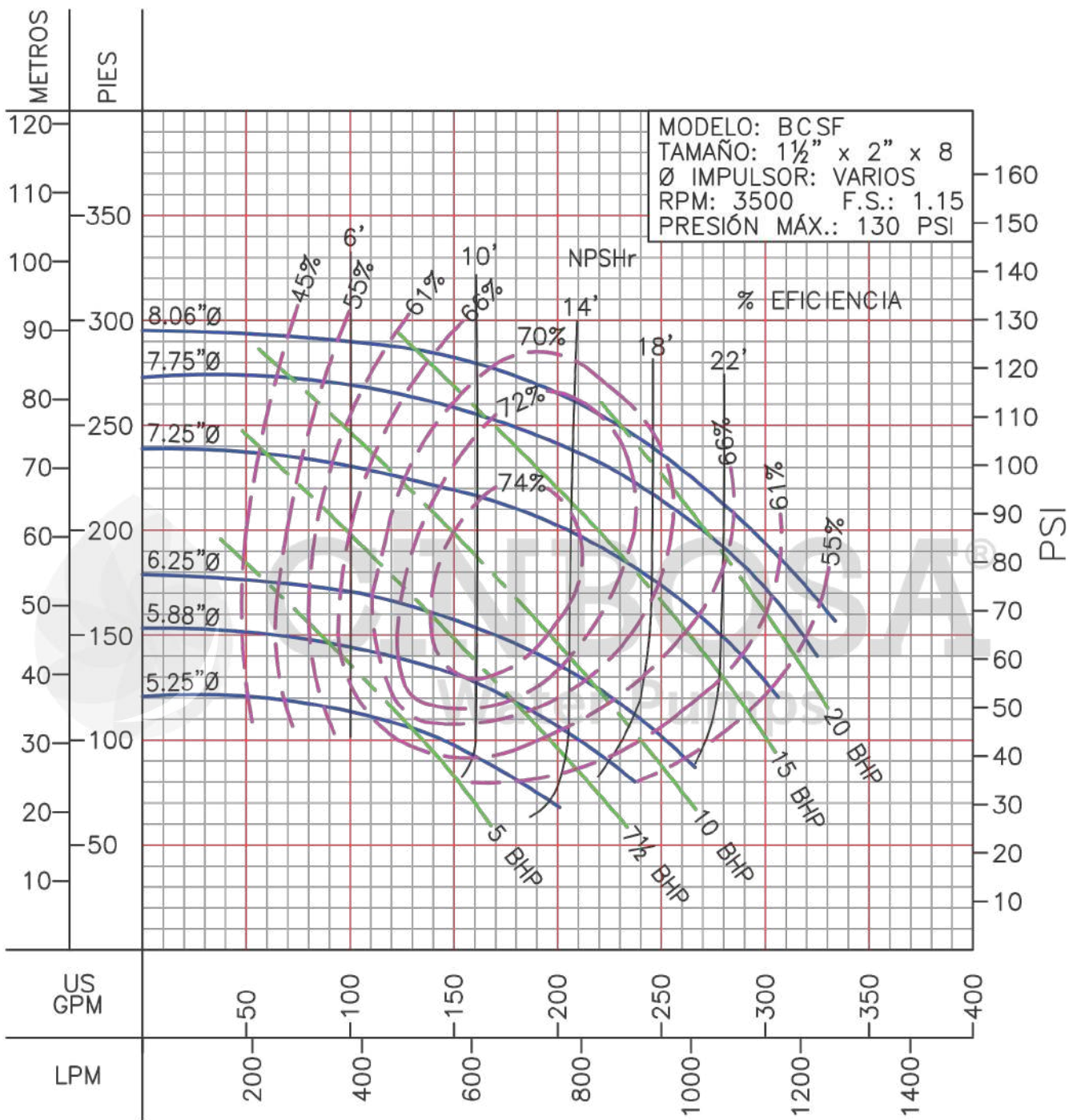
LÍQUIDO: AGUA
 GRAVEDAD ESPECÍFICA: 1.00

TEMPERATURA: 21 °C (70 °F)
 DIÁM. MÁX. SÓLIDOS: 0.38"



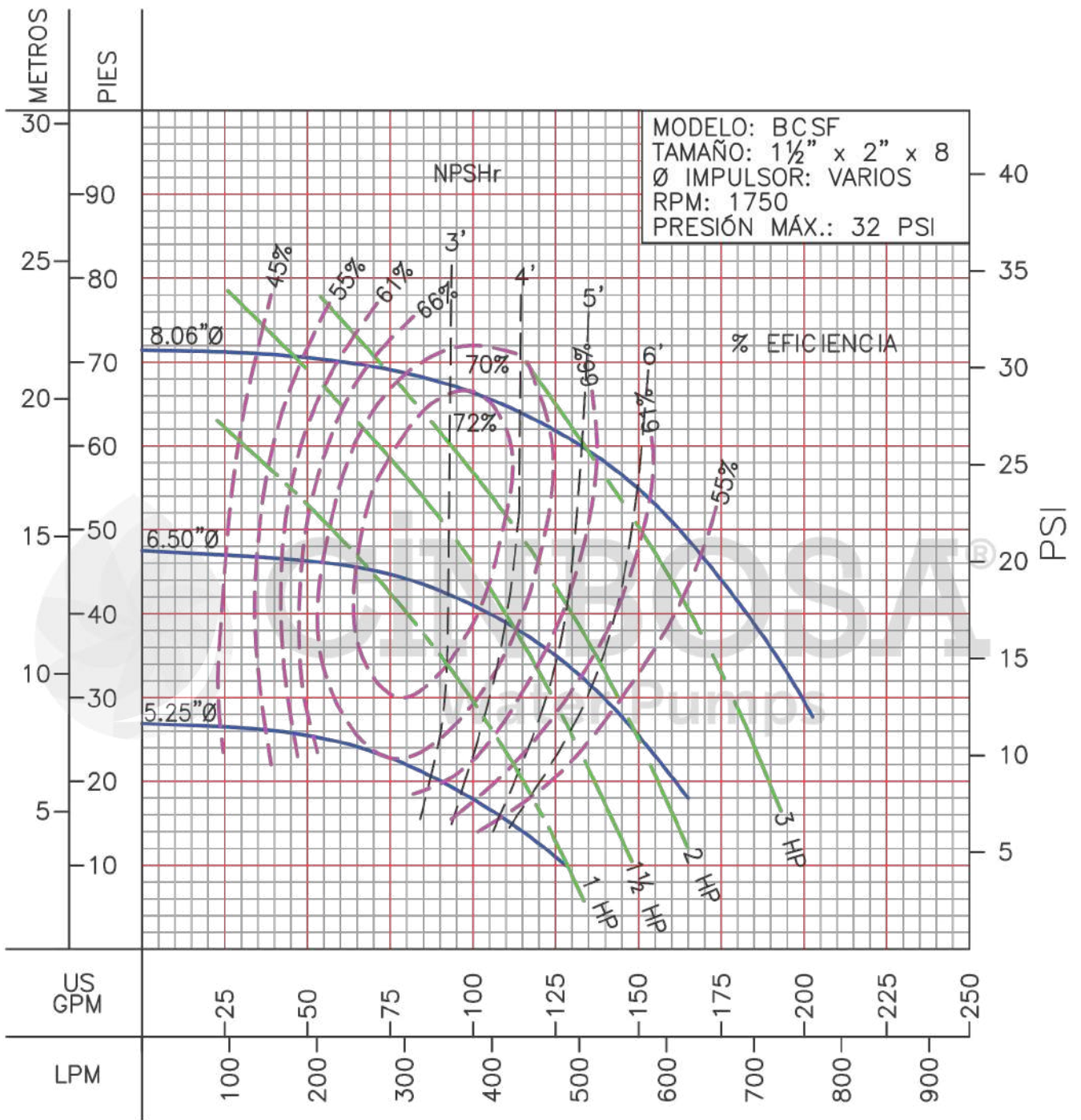
LÍQUIDO: AGUA
 GRAVEDAD ESPECÍFICA: 1.00

TEMPERATURA: 21 °C (70 °F)
 DIÁM. MÁX. SÓLIDOS: 0.38"



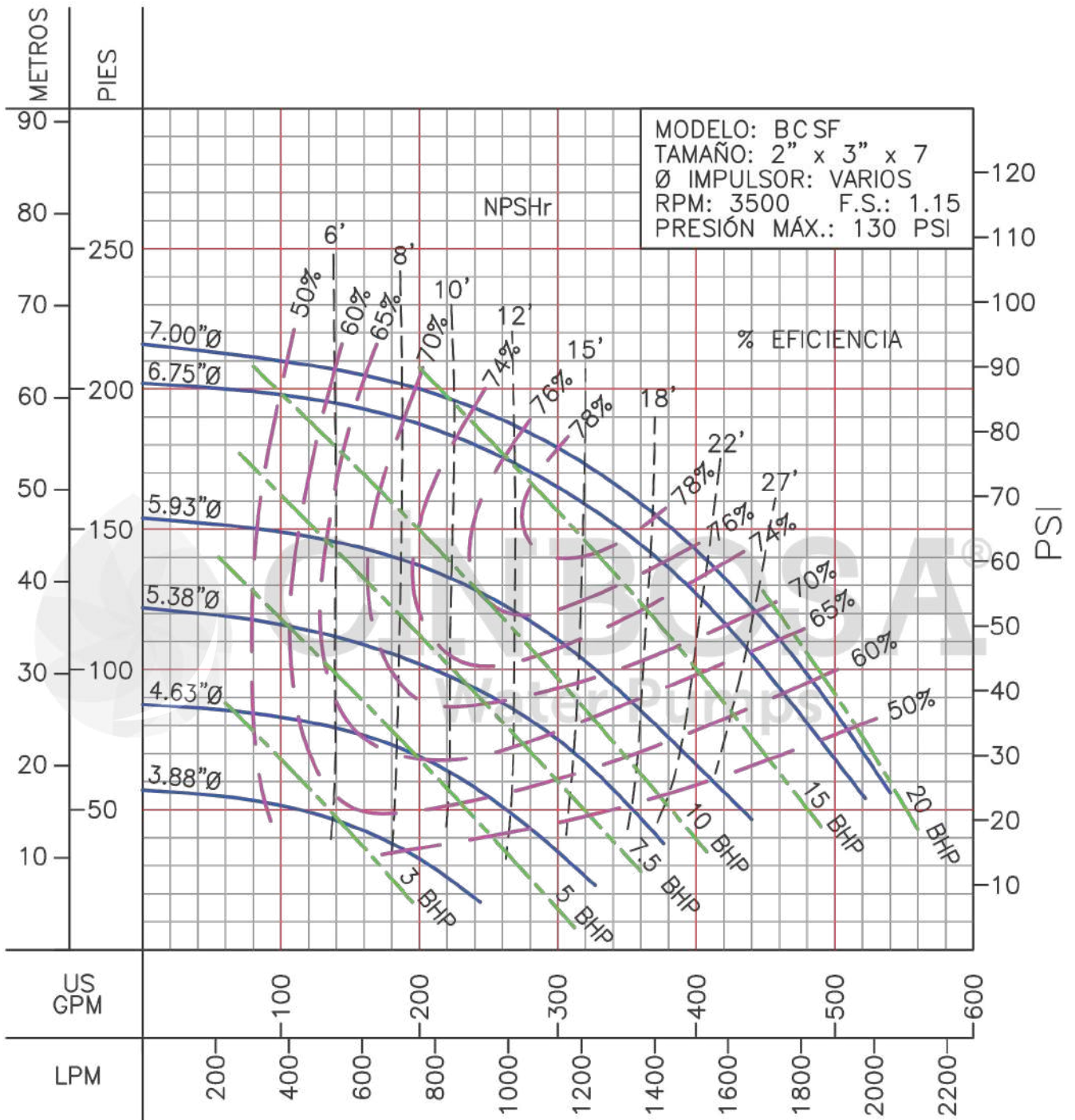
LÍQUIDO: AGUA
 GRAVEDAD ESPECÍFICA: 1.00

TEMPERATURA: 21 °C (70 °F)
 DIÁM. MÁX. SÓLIDOS: 0.38"



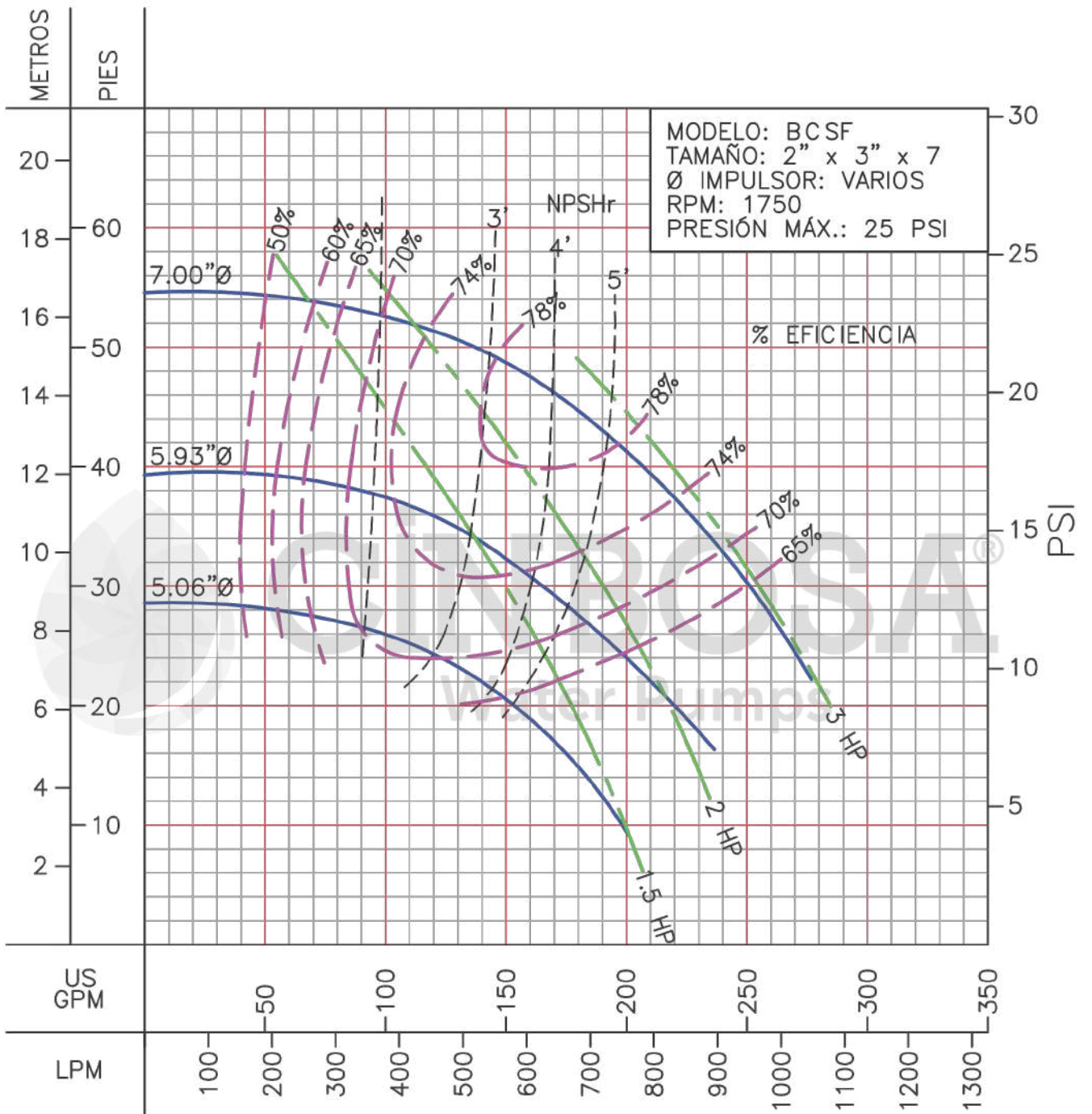
LÍQUIDO: AGUA
 GRAVEDAD ESPECÍFICA: 1.00

TEMPERATURA: 21 °C (70 °F)
 DIÁM. MÁX. SÓLIDOS: 0.38"



LÍQUIDO: AGUA
 GRAVEDAD ESPECÍFICA: 1.00

TEMPERATURA: 21 °C (70 °F)
 DIÁM. MÁX. SÓLIDOS: 0.56"



LÍQUIDO: AGUA
 GRAVEDAD ESPECÍFICA: 1.00

TEMPERATURA: 21 °C (70 °F)
 DIÁM. MÁX. SÓLIDOS: 0.56"