

# BOMBA SUMERGIBLE TRITURADORA

Serie: **SGV-DS**

Descarga: 1¼"

2 HP

3500 RPM



**SUCCIÓN**  
2⅞" vertical

**DESCARGA**  
1¼" (3.175 cm) NPT vertical

**TEMPERATURA MÁXIMA DEL LÍQUIDO**  
*Continuo:* 48°C (120°F)  
*Intermitente:* 60°C (140°F)

**VOLUTA**  
Hierro gris ASTM A-48 clase 30

**CUBIERTA DEL MOTOR**  
Hierro gris ASTM A-48 clase 30

**PLACA DE SELLO**  
Hierro gris ASTM A-48 clase 30

**IMPULSOR**  
*Diseño:* 12 álabes, tipo "vortex", con venas en la parte posterior, balanceado dinámicamente.  
*Material:* hierro gris ASTM A-48 clase 30

**Anillo dentado:** endurecido, 440 C, acero inox., dureza Rockwell C-55.

**FLECHA**  
Acero inoxidable 420

**BALEROS**  
Sencillos, de bola, lubricados en aceite.

**EMPAQUES**  
Buna-N

**TORNILLERÍA**  
Acero inoxidable

**SELLO MECÁNICO**  
*Diseño:* sello doble, lubricado en aceite.  
*Material:* sello interior de silicio en la parte estacionaria y anillo de carbón en la parte rotatoria, y sello interior de silicio-silicio; elastómero Buna-N y resorte de acero inoxidable.

**MOTOR**  
*Monofásico:* 60 Hz, 230 volts, con protección por sobrecarga, clase F, con capacitor de arranque y otro de funcionamiento, lubricado en aceite.  
*Trifásico:* 60 Hz, 230/460 volts, con protección por sobrecarga, clase F, sensor de temperatura en devanado, lubricado en aceite.

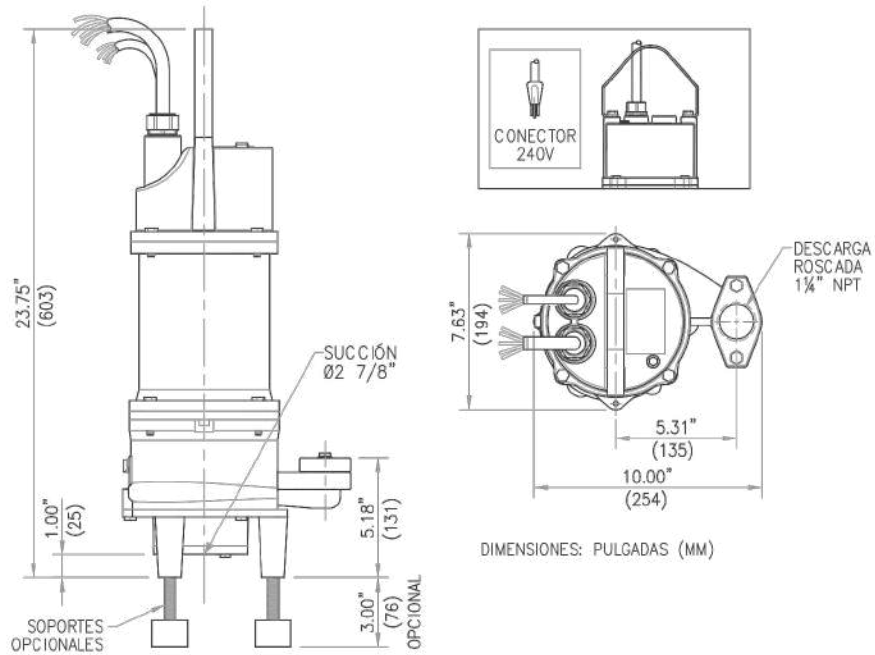
**CABLE**  
Neopreno, 12 AWG, SOOW, 9.2 m, de uso rudo.

**SENSOR DE HUMEDAD**  
*Trifásico:* estándar, normalmente abierto (N/A).

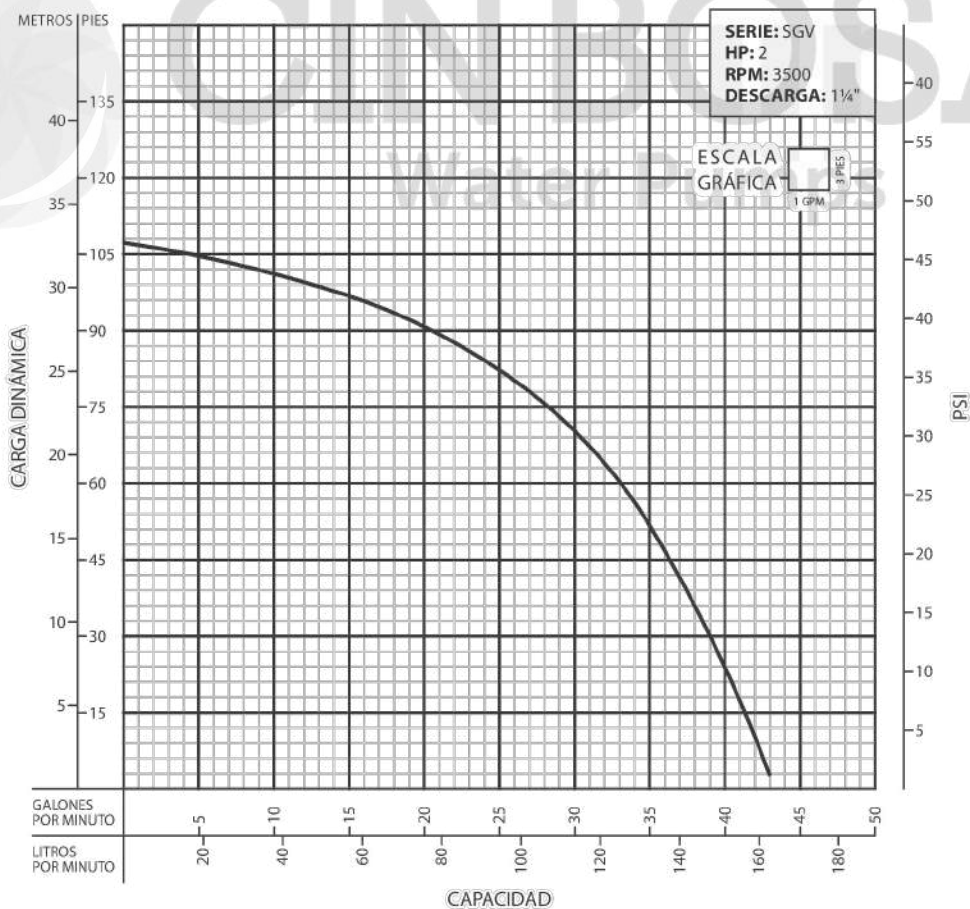
**SENSOR DE TEMPERATURA**  
Normalmente cerrado (N/C). Requiere relé en el panel de control.

**PINTURA**  
Esmalte de secado por aire

**EQUIPO OPCIONAL**  
Sello de carburo de tungsteno y cable adicional



MODELO	CÓDIGO	HP	FASES	VOLTAJE	AMPERIOS	AMPERAJE ROTOR BLOQUEADO	TAMAÑO CABLE	TIPO CABLE	CAPACITOR INTERNO	SENSOR DE HUMEDAD	PESO (kg)
SGV201DS	72100101	2	1	208/230	16/14.5	23	12/3	SOOW	No	Si	59
SGV203DS	72100102	2	3	208/230	9.8/8.8	22.5	12/4	SOOW	n/a	Si	59
SGV204DS	72100103	2	3	460	4.4	11.3	12/4	SOOW	n/a	Si	59



**¡IMPORTANTE!**

1. No utilice la bomba para bombear líquidos explosivos ni corrosivos.
2. Esta bomba no está aprobada para ser utilizada en piscinas, instalaciones recreativas, o cualquier aplicación donde el contacto humano con la bomba sea común.
3. No opere la bomba en seco por tiempo prolongado; puede dañar el motor o el sello.
4. Prueba realizada con agua, gravedad específica 1.0 @ 20 °C (68 °F); otros líquidos pueden variar el rendimiento.