

MOTOBOMBA AUTOCEBANTE 13M Y 17M

5.5 - 9 HP
Succión: 3"
Descarga: 3"



SUCCIÓN

3" (7.62 cm) NPT horizontal

DESCARGA

3" (7.62 cm) NPT vertical

CUERPO

Hierro gris ASTM A-48, clase 30. Cuenta con voluta integrada.

ACOPLAMIENTO

Hierro gris ASTM A-48 clase 30

IMPULSOR

Diseño: 3 álabes, tipo semiabierto con un paso de sólidos de 3/4" (1.91 cm) balanceado estáticamente.

Material: hierro gris ASTM A-48 clase 30

MANGA DE FLECHA

Acero inoxidable

EMPAQUES

Adampac

LAINAS DE AJUSTE

Acero inoxidable

SELLO

Diseño: tipo mecánico, lubricado por agua.

Material: cerámica parte estacionaria, anillo de carbón y sello de exclusión parte rotatoria, elastómero de Buna-N, resorte de acero inoxidable.

MOTORES

Se ensamblan a motores de combustión interna a gasolina monocilíndricos, de 4 tiempos, enfriados por aire.

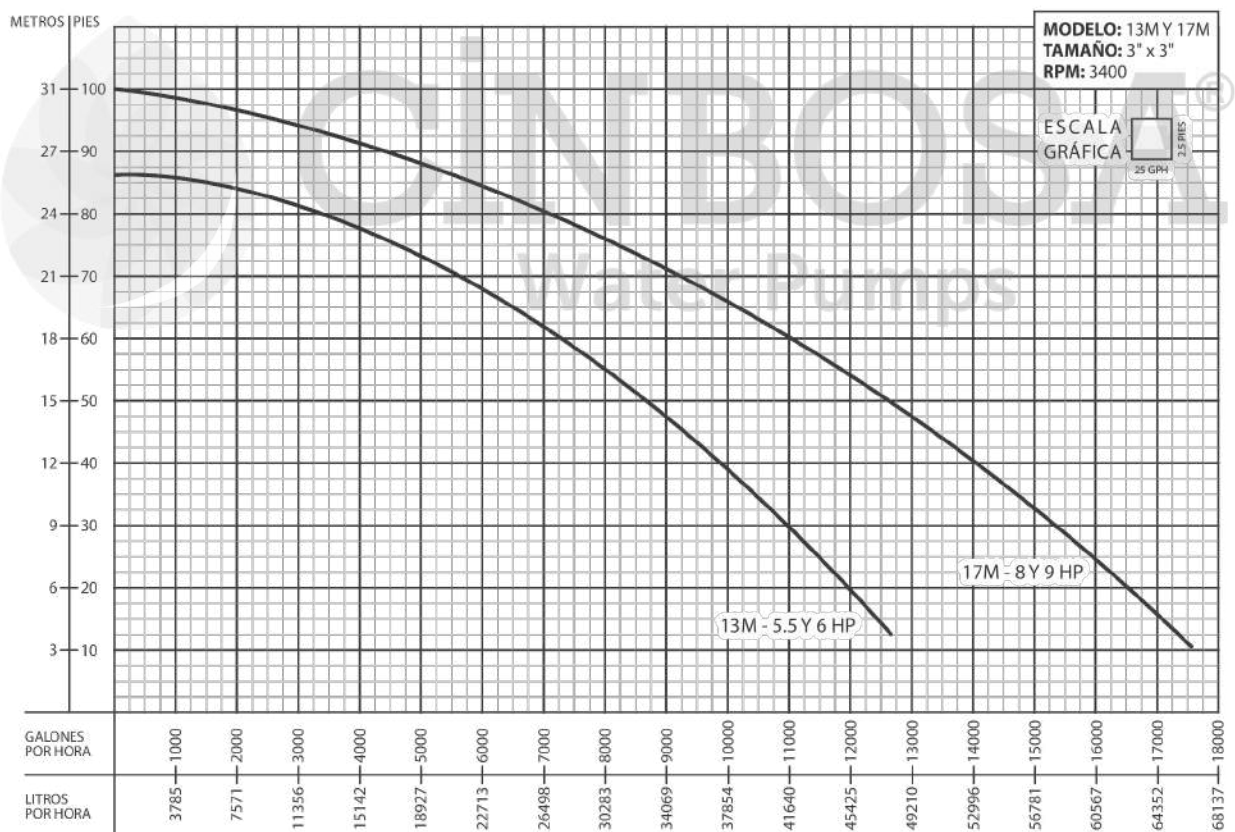
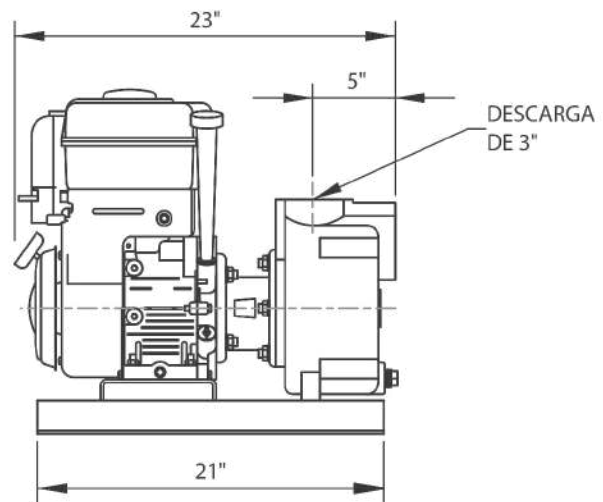
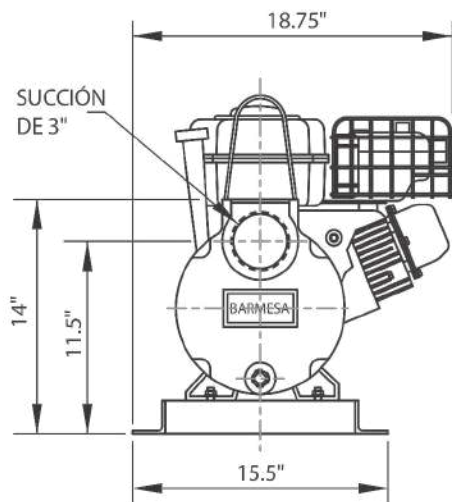
MONTAJE

Base de acero estructural, carro de ruedas de hierro.

EQUIPO OPCIONAL

Sello de carburo de tungsteno

| MARCA | MODELO | HP | ARRANQUE |
|---------|--------|-----|----------|
| Honda | GX160 | 5.5 | Manual |
| Tek-Pro | T160 | 5.5 | Manual |
| B&S | 122332 | 6 | Manual |
| B&S | 203432 | 8 | Manual |
| Tek-Pro | T240 | 8 | Manual |
| Honda | GX270 | 9 | Manual |



¡IMPORTANTE!

1. No utilice la bomba para bombear líquidos explosivos ni corrosivos.
2. Esta bomba no está aprobada para ser utilizada en piscinas, instalaciones recreativas, o cualquier aplicación donde el contacto humano con la bomba sea común.
3. La bomba puede operar en seco por un largo período sin que se dañe el motor y/o sello.
4. Prueba realizada con agua, gravedad específica 1.0 @ 20 °C (68 °F); otros líquidos pueden variar el rendimiento.